

壁掛け・天吊りうす型タイプ

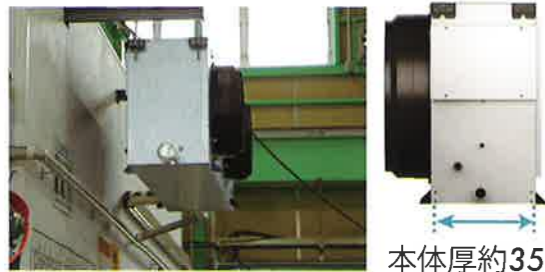
作業スペースの邪魔をしない

《うす型タイプ》

室内機はうす型タイプのため、天井クレーンの可動範囲等の作業スペースへの影響は最小限。



《室内ユニット》



本体厚約35cm



《室外機》

比べてください



セパレートタイプの利点は室内機の省スペース化や排熱を室外に行うほか、スポットクーラーのような凝縮水の処理も不要になります。

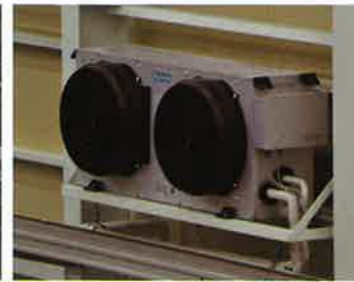
設置は空いたスペースへ

《壁掛け・天吊りタイプ》

エリア空調機は施設内の空きスペースを利用して設置できる壁掛け・天吊りタイプです。配線・配管も作業の邪魔になりません。



天吊りイメージ



壁掛けイメージ

エリア狙い撃ち

風向きはノズルフレキで自在に

《ノズルフレキ取付け施工》 ※詳細は次ページをご覧ください。

ノズルフレキ（風向ガイド）を付けることで、施設内の狭域や特定箇所に送風するスポットクーラーのような使い方も頂けます。（お客様施工）

ノズルフレキによるスポット送風



※ダクト施工時は結露防止のために断熱処理を行ってください。

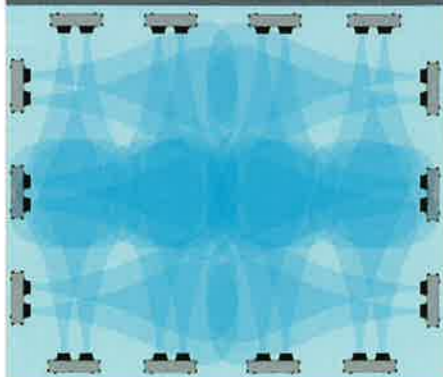
比べてください



スポットクーラーは熱風の排出も本体でおこなうので室内に熱がこもりがちですが、エリア空調機では熱風は施設の外に排出します。

設置イメージ

TYPE 1 広い施設内全体に気流を送り、低い温度を維持する



TYPE 2 施設内で一方向の気流をつくり、熱気を溜めない循環をつくる



TYPE 3 フレキダクト取付でスポットクーラーのように狙ったエリアへ



工場内設置イメージ

20m先まで届く大風量

最大130m³/minの風を放出可能。広範囲な施設での対応はもちろん、さまざまな形状、用途にも対応可能です。



MOVIE公開中

※気流を可視化させるため、スモークを使用しています。実際に煙は出ません。

大風量だから到達距離は20m以上

《中小規模の施設に最適》

10HP(馬力)で最大130m³/minの風を放出します。20m先まで風速1m/sの風を届けることができるので広範囲な施設でも対応することが可能です。

※風速1m/sは、体感温度が4℃下がると言われています。

比べてください

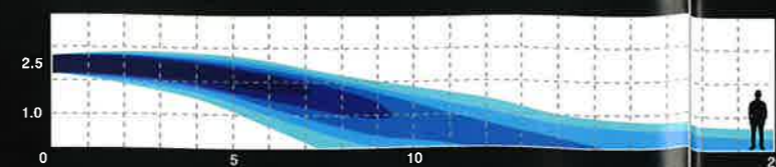


エアコンに比べて遠くまで風を運べ、水噴霧クーラーや水気化式冷風扇のように湿度に影響されことなく、冷風を供給することができます。

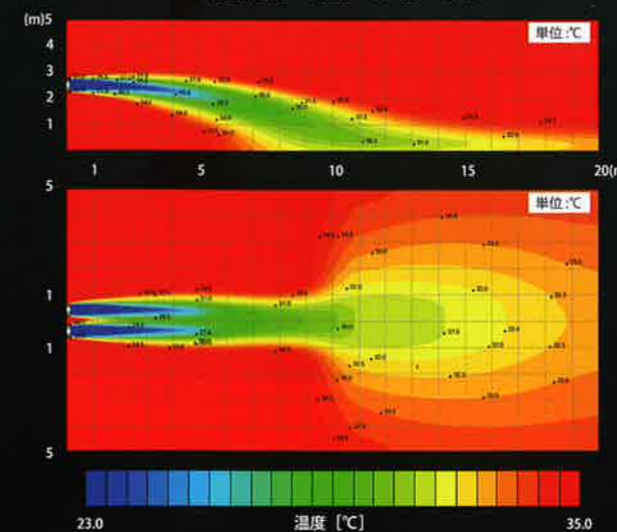
《一般的な機種との風量の比較》



《到達距離 (m)》



《温度分布図 (冷房時)》



《風速分布図 (冷房時)》

